

Ricoh Aficio MP 4000B/MP 4000 y MP 5000B/MP 5000  
Sistema de Imágenes Digitales  
De la eficacia de impresión, envío de fax y copiado  
en blanco y negro al escaneo en color.

**RICOH**



seguro



escaneo en color



excepcional



# Ricoh Aficio MP 4000B/MP 4000 y MP 5000B/MP 5000

**Velocidad excepcional, eficacia óptima y seguridad sin preocupaciones.**

**Amplíe sus recursos de imágenes digitales sin gastar su presupuesto. Los sistemas de imágenes digitales RICOH Aficio MP 4000B/MP 4000 y MP 5000B/MP 5000 le permiten hacer precisamente eso. Ahora, tendrá la flexibilidad para maximizar la producción con velocidades de impresión de hasta 50 páginas por minuto, conservar los recursos de TI con funciones avanzadas de supervisión e impresión en red, y ahorrar tiempo y dinero con fax de Internet y Super G3. La confidencialidad está garantizada con una seguridad incomparable y los documentos se realizan con facilidad y calidad profesional. Estos sistemas también optimizan la distribución de documentos con las funciones de escaneo en blanco y negro y en color de los modelos Ricoh Aficio MP 4000 y MP 5000, y las funciones de escaneo en blanco y negro de los modelos MP 4000B y MP 5000B.**



# Excepcional Eficaz Ingenioso Seguro

## Los recursos que necesita para impulsar la productividad.

El modo más rápido de producir más es tener los recursos adecuados al alcance de la mano. Los sistemas Ricoh Aficio MP 4000B/MP 4000 y MP 5000B/MP 5000 ponen fácilmente la funcionalidad y la flexibilidad a su alcance:

- Aumente la producción con hasta 50 copias o impresiones en blanco y negro por minuto.
- Aproveche las funciones de almacenamiento, escaneo versátil y distribución de documentos sin costo alguno de los sistemas Ricoh Aficio MP 4000B/MP 4000 y MP 5000B/MP 5000.
- Ahorre tiempo con hasta tres líneas de fax y elimine los costos telefónicos de larga distancia con las funciones de fax de Internet.
- Impresione a los clientes internos y externos con una resolución nítida de 600 ppp y 256 niveles de escala de grises.
- Aumente sus capacidades de procesamiento y almacenamiento con hasta 768 MB de RAM y una unidad de disco rígido de 40 GB.
- Dele el toque final a sus documentos con tres opciones de acabado, cualquiera de las cuales le agregará un toque profesional a sus documentos.

## Escaneo: El nuevo nivel de comodidad.

Una variedad de funciones de escaneo sofisticadas y, al mismo tiempo, fáciles de usar permite una distribución de documentos práctica y sin costo alguno.

- Elimine los costos de los gastos de envío y de las entregas en 24 horas mediante el escaneo a correo electrónico con las funciones de escaneo en blanco y negro y en color de los sistemas MP 4000 y MP 5000, y las funciones de escaneo en blanco y negro de los sistemas MP 4000B y MP 5000B. Además, tenga acceso al directorio LDAP de su empresa para maximizar el uso de la información existente de la empresa y garantizar la precisión.
- Conserve la calidad de imagen de los PDF a la vez que reduce el tamaño de los archivos mediante la función PDF de alta compresión.
- Ahorre tiempo y espacio físico al convertir las copias en papel en archivos electrónicos y almacenarlos en una carpeta de red con la función de escaneo a carpeta, lo que elimina la necesidad de separar los documentos y guardarlos electrónicamente. No sólo podrá encontrar y recuperar archivos con facilidad, sino que también los usuarios designados en su LAN o WAN podrán tener acceso a los archivos, revisarlos y actualizarlos.
- Asegúrese de haber capturado los documentos de manera precisa mediante la vista en miniatura.
- Reduzca la carga del tráfico de la red y transmita de manera más eficaz con la función de escaneo a URL, que almacena el documento en la unidad de disco rígido del dispositivo. Los destinatarios podrán ver y descargar los archivos desde cualquier explorador web.

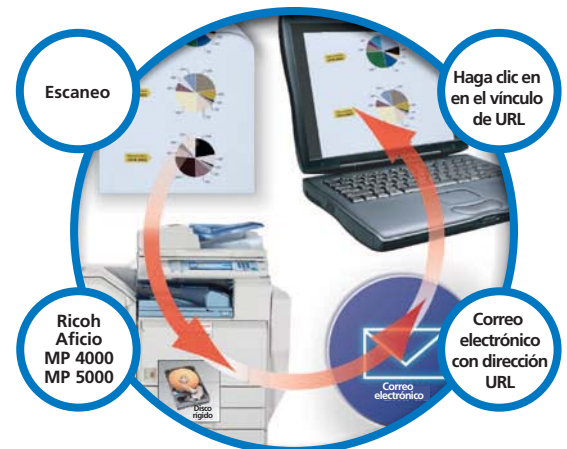
## Herramientas intuitivas que maximizan la eficiencia.

El conjunto de Ricoh cuenta con utilidades de software fáciles de usar que simplifican la administración, el control y la solución de problemas, todo lo que necesita para asegurar el funcionamiento diario sin inconvenientes.

- Web Image Monitor permite el acceso web a la configuración del sistema, a la libreta de direcciones y a muchas opciones más.
- Para administrar varios dispositivos de Ricoh conectados de forma eficaz, Web SmartDeviceMonitor permite la centralización de la configuración, el control y la administración.
- Independientemente de la ubicación, la notificación a pedido por correo electrónico permite al personal de TI indagar acerca de informes importantes del sistema del dispositivo.
- Para maximizar el tiempo de actividad del sistema, la notificación automática por correo electrónico envía un informe a la dirección de correo electrónico designada si el equipo no funciona al nivel óptimo de rendimiento. Por ejemplo, cuando el nivel de tóner es bajo.



Brinde una excelente primera impresión con diversas opciones de acabado profesional, como folletos, engrapado y perforado.



El escaneo a URL permite mejorar el modo en que comparte la información de su organización y minimizar el tráfico de la red.



El escaneo a todo color logra un mayor impacto y atrae la atención de los clientes de una manera que el escaneo en blanco y negro no puede igualar. (No disponible en los modelos MP 4000B y MP 5000B).



# Ricoh Aficio MP 4000B/MP 4000 y MP 5000B/MP 5000

## Impresiones más productivas.

La Ricoh Aficio serie MP 4000B/MP 4000 y MP 5000B/MP 5000 funciona a la perfección con los sistemas operativos y drivers de impresión más conocidos.

- Acepte datos de Windows®, AS/400, Linux, Macintosh® y Novell® para una integración perfecta con diversos sistemas operativos en red.
- Cree documentos rápidamente con el acabado deseado usando una interfaz gráfica de usuario basada en íconos mediante el driver de impresión RPCS (cadena de comandos de impresión).
- Imprima documentos generados a partir de las aplicaciones comerciales más comunes con drivers de impresión PCL5e/6 o Adobe® PostScript®3™ genuino.
- Reorganice los trabajos de impresión y copia en función de las prioridades más apremiantes con la función de lista de trabajos.
- Utilice la impresión directa en PDF para imprimir archivos PDF rápidamente, sin abrir una aplicación ni ralentizar la red.
- Mejore la seguridad protegiendo los archivos de impresión con contraseña hasta que los libere en el sistema. Asimismo, puede imprimir y eliminar varios documentos en una sola operación.

## Funciones de fax que permiten ahorrar tiempo y dinero.

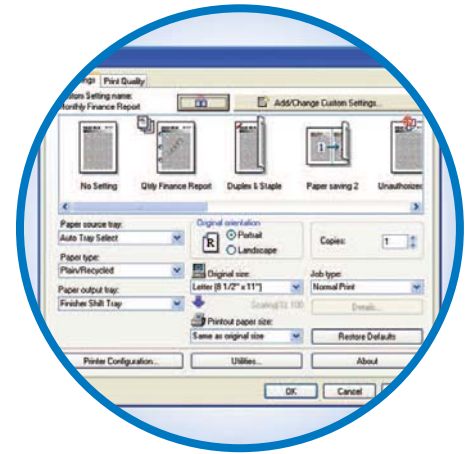
Envíe faxes de manera más práctica y económica con estas funciones de fax innovadoras:

- Envíe copias impresas a una increíble velocidad de 2 páginas por segundo con JBIG estándar a través de hasta tres líneas análogas con el módem Super G3.
- Ahorre tiempo y papel con Fax LAN y envíe faxes directamente desde su equipo de escritorio.
- Ahorre gastos mediante el envío de faxes por IP (T.38) para una comunicación rápida y de alta calidad: envío y recepción de faxes directamente por una red LAN o WAN, lo cual evita el uso de las líneas PSTN (red telefónica conmutada pública).
- Entregue faxes entrantes rápidamente al reenviarlos de forma automática a las direcciones de correo electrónico o a las carpetas de red. Los destinatarios reciben una notificación automática por correo electrónico de las entregas de faxes.

## Seguridad en todo momento.

Las sofisticadas funciones de seguridad de los modelos Aficio MP 4000B/MP 4000 y MP 5000B/MP 5000 no sólo lo protegen a usted, sino también a sus clientes, socios comerciales y empleados.

- Evite el acceso no autorizado a las funciones del sistema con la autenticación Windows, LDAP y Kerberos, que requiere un nombre de usuario válido y una contraseña.
- Asegúrese de que los documentos no autorizados nunca se dupliquen con Copy Data Security Unit opcional, que sombrea en gris el texto al copiarlo.
- Proteja los datos temporales almacenados en la unidad de disco rígido con el sistema DataOverwriteSecurity, que sobrescribe los datos latentes de los archivos del servidor de documentos y de los archivos para copiado, impresión, escaneo y envío de fax.
- Proteja los datos de la libreta de direcciones mediante el cifrado de la libreta de direcciones, que protege los datos incluso si se extrae la unidad de disco rígido, o si ésta es robada o desechada.
- Asegure la comunicación de protocolo de Internet (IP) al autenticar o cifrar cada paquete IP en un flujo de datos con comunicación por IPsec y transmita archivos PDF de manera segura mediante la transmisión cifrada de PDF.
- Cifre los datos de la unidad de disco rígido y de la memoria RAM no volátil inmediatamente después de su almacenamiento mediante el cifrado de datos de la unidad de disco rígido.



Procese trabajos de manera rápida y sencilla al guardar la configuración especial con el driver de impresión de cadena de comandos de impresión basado en íconos.



Para una visibilidad óptima, identifique y seleccione los parámetros de los trabajos de manera fácil y rápida con la pantalla simplificada.



Las funciones de impresión en espera, segura y almacenada permiten mantener los documentos seguros en el dispositivo hasta que esté listo para imprimirlos.

# Excepcional Eficaz Ingenioso Seguro

## Tecnología para consolidar su empresa.

En Ricoh, estamos comprometidos a ayudarlo a alcanzar sus objetivos para reducir el costo total de propiedad, optimizar la administración de los grupos de dispositivos y, en última instancia, aumentar la productividad de los empleados. El sistema de administración inteligente @Remote es una poderosa herramienta que ofrece soluciones de administración de dispositivos para...

- Automatizar los procedimientos de llamadas al servicio técnico para eliminar la necesidad de que los usuarios finales inicien las llamadas al servicio técnico. Si fuera necesario llamar al servicio técnico, el dispositivo de red @Remote coloca automáticamente una solicitud de servicio, que incluye información de diagnóstico detallada y precisa.
- Actualizar y ajustar sus dispositivos a través de aplicaciones de firmware remotas, lo que significa que sus dispositivos siempre estarán funcionando con los parámetros de operación más actualizados y productivos.
- Garantizar que sus dispositivos estén constantemente en funcionamiento. Pueden enviarse alertas, como una advertencia de tóner bajo.
- Aumentar sus capacidades de procesamiento y almacenamiento con hasta 768 MB de RAM y una unidad de disco rígido de 40 GB.
- Dar el toque final a sus documentos con tres opciones de acabado, cualquiera de las cuales le agregará un toque profesional a sus documentos.

## Acceso sencillo.

Los sistemas Ricoh Aficio MP 4000B/MP 4000 y MP 5000B/MP 5000 no sólo le ofrecen más funciones, sino también permiten que todos los usuarios puedan acceder a sus poderosas características.

- Abra y cierre las bandejas de papel sin esfuerzo alguno con las manijas superiores e inferiores.
- Facilite la lectura con la pantalla simplificada.
- Escanee de manera más práctica con el escáner separable opcional, que se puede colocar a la altura de la mesa.

## Arquitectura abierta.

La tecnología Embedded Software Architecture de Ricoh constituye una innovadora plataforma de desarrollo de software compatible con Java (J2ME), que permite desarrollar aplicaciones clave que pueden ejecutarse en los modelos Ricoh Aficio MP 4000B/MP 4000 y MP 5000B/MP 5000.

- Mejore drásticamente el flujo de trabajo de su organización.
- Personalice los dispositivos según sus necesidades mediante el control de ciertas funciones, como el panel de operación, la impresión, el almacenamiento de archivos y el escaneo, entre otras.



## Su socio en soluciones ambientales



Ricoh continúa su compromiso duradero de desarrollar una línea completa de soluciones de oficina con características superiores de ahorro de energía e insumos, entre ellas:

- Tecnología de arranque rápido (QSU)
- Modo suspendido para ahorrar energía
- Modos de impresión dúplex y combinación de copias
- Reciclado de tóner
- Niveles bajos de ruido
- Emisiones mínimas de ozono
- Cumplimiento con la restricción de sustancias peligrosas

# La elección es suya

La velocidad, la impresión, el escaneo, el envío de fax y el acabado que desea en un solo sistema fácil de usar.



#### **Bandeja interna de un compartimento (opcional)**

Ofrece una opción rentable para separar las copias producidas de las impresiones o los faxes.



#### **Cartucho de tóner fácil de reemplazar**

El tóner no sólo es fácil de reemplazar, sino que también ofrece una mayor definición de imagen, lo que da como resultado una calidad superior en todas las páginas.

#### **Unidades de acabado (opcionales)**

Elija una de las diversas opciones de acabado profesional que le permiten realizar más trabajos en la organización y reducir los costos de contratación externa:

#### **Unidad de acabado para 1000 hojas**

Admite hasta 1000 hojas de papel de 8,5" x 11" o inferior, 75 g/m<sup>2</sup> Bond (500 hojas de 8,5" x 14" o superior) y engrapa automáticamente en tres posiciones distintas.

#### **Unidad de acabado de folletos para 2000 hojas con engrapado en el centro**

Engrapa y perfora automáticamente (opcional) su trabajo, lo que permite producir folletos con calidad profesional con diversas posiciones de engrapado y perforado (2 ó 3 orificios).

#### **Unidad de acabado de varias bandejas para 3000 hojas (se muestra)**

Multiplica su productividad, comodidad y versatilidad gracias a las bandejas de alta capacidad y a las funciones opcionales de engrapado y perforado con 2 ó 3 orificios en varias posiciones en una amplia selección de gramajes y tamaños de papel.



#### **Dos bandejas de papel para 550 hojas (estándar)**

Mejoran aún más su productividad y eficacia al reducir a un mínimo el mantenimiento diario.

#### **Banco de papel de dos bandejas para 550 hojas (opcional)**

Es posible cargar hasta cinco tamaños u orientaciones de papel diferentes para una mayor flexibilidad.

#### **También hay disponible una bandeja de gran capacidad para 2000 hojas (tamaño carta).**

#### **Servidor de documentos (requiere unidad de disco rígido)**

El servidor de documentos constituye un soporte seguro de almacenamiento virtual que permite guardar hasta 3000 documentos. Permite volver a imprimir, enviar por fax y escanear los documentos que se utilizan con frecuencia.







### Alimentador automático de documentos con inversión (ARDF) para 100 hojas (estándar)

Procesa de manera eficiente los originales de varias páginas y de doble faz de hasta 11" x 17" .

### Impresión dúplex automática sin capacidad de apilado (estándar)

Produce, de manera rentable, cuadernillos, folletos y agendas doble faz, entre otros.

### Bandeja bypass para 100 hojas

Admite diversos tipos y gramajes de papel de hasta 218 g/m<sup>2</sup> Bond.



### Bandeja de gran capacidad (opcional)

Admite 1200 hojas adicionales tamaño carta para optimizar el flujo de trabajo y reducir al máximo la intervención del usuario en trabajos grandes.



### Manijas superiores e inferiores de la bandeja y bandejas fáciles de abrir

Garantizan una carga de papel sin esfuerzo para todos los usuarios.

## Elija la configuración de su sistema



### MP 4000B/ MP 5000B

Para un copiado sólido y una ruta de actualización flexible a las funciones de escaneo, impresión y envío por fax en blanco y negro.



### MP 4000SP/ MP 5000SP

Para una impresión en blanco y negro y un escaneo en blanco y negro y en color excepcionales.



### MP 4000SPF/ MP 5000SPF

Para un sistema completo de administración de documentos con impresión, envío de fax y escaneo en blanco y negro y en color, en un solo dispositivo compacto.

## Ruta de actualización flexible (MP 4000B/MP 5000B)



Para una impresora en red de bajo costo, donde no se precisa un lenguaje de impresión específico, comience con una unidad de impresora RPCS de Ricoh.

En la siguiente etapa, agregue el kit de impresión mejorada y obtenga funciones de almacenamiento de documentos e impresión PCL.

Para un dispositivo que permita enviar documentos electrónicamente y sin costo alguno a cualquier lugar del mundo, simplemente agregue el kit de escáner mejorado para el escaneo en blanco y negro.

# Ricoh Aficio MP 4000B/MP 4000 y MP 5000B/MP 5000

## Especificaciones

**Aficio®**

### Especificaciones del motor y de la copiadora

<b>Configuración</b>	Consola
<b>Elemento de escaneo</b>	Plancha con sensor móvil de imagen CCD
<b>Proceso de impresión</b>	Escaneo por rayos láser e impresión electrofotográfica
<b>Tóner</b>	Seco, componente doble
<b>Memoria del sistema (estándar y máxima)</b>	MP 4000/MP 5000: 768 MB RAM MP 4000B/MP 5000B: 256/512 MB RAM
<b>Unidad de disco rígido</b>	MP 4000/MP 5000: 40 GB estándar MP 4000B/MP 5000B: 40 GB opcionales
<b>Alimentador de documentos</b>	ARDF para 100 hojas (estándar)
<b>Resolución de copiado</b>	600 x 600 ppp
<b>Escala de grises</b>	256 niveles
<b>Ajuste de exposición</b>	Manual y automático (estándar)
<b>Indicador de cantidad</b>	Hasta 999
<b>Tipo de original</b>	Libros/hojas
<b>Tamaño máximo de original</b>	Hasta 11" x 17"
<b>Tamaño de la copia</b>	De 5,5" x 8,5" a 11" x 17"
<b>Tipo de copia</b>	Papel común, transparencias, papel reciclado, cartulina, papel con membrete
<b>Tiempo de calentamiento</b>	13 segundos
<b>Tiempo para la primera copia</b>	MP 4000B/MP 4000: 4,1 segundos MP 5000B/MP 5000: 3,5 segundos
<b>Copiado continuo</b>	MP 4000B/MP 4000: 40 copias por minuto (carta)
<b>Velocidad</b>	MP 5000B/MP 5000: 50 copias por minuto (carta)
<b>Tiempo de recuperación</b>	10 segundos (desde apagado automático)
<b>Fuente de energía</b>	120 V/60 Hz
<b>Dimensiones</b>	26,4" an. x 35,8" prof. x 26,6" alt.
<b>Peso</b>	85 kg
<b>Capacidad de papel estándar</b>	Bandejas para 550 hojas
<b>Capacidad de papel opcional</b>	Bandeja bypass para 100 hojas 2 bandejas para 550 hojas o 2000 x 1; bandeja de gran capacidad para 1200 hojas
<b>Tamaño de papel</b>	De 5,5" x 8,5" a 11" x 17"
<b>Gramaje de papel</b>	Bandeja 1 y 2: 60 a 169 g/m <sup>2</sup> Bond Bandeja bypass: 52 a 220 g/m <sup>2</sup> Bond Impresión dúplex: 60 a 169 g/m <sup>2</sup> Bond
<b>Porcentajes de reducción</b>	25%, 50%, 65%, 73%, 78%, 85%, 93%
<b>Porcentajes de ampliación</b>	121%, 129%, 155%, 200%, 400%
<b>Zoom</b>	25% a 400% con incrementos del 1%
<b>Características estándar</b>	Ampliación automática, selección automática de papel, cambio automático de bandeja, borrado de centro y de bordes, generación de capítulos, modo de combinación, inserción de portadas, estampado de fecha, ampliación direccional, copia doble, clasificación electrónica y con rotación, estampas predeterminadas en inglés, pantalla táctil VGA a todo color, programación de 10 trabajos, negativo/positivo, papel separador de transparencias, estampa de número de página, designación de papel, copia de muestra, pantalla simplificada, 500 códigos de usuario
<b>Requiere unidad de disco rígido</b>	Numeración de fondo, copiado de folletos o revistas, servidor de documentos (capacidad de 3000 archivos), 8 trabajos predeterminados, copiado en serie, estampas diseñadas por el usuario

### Especificaciones de la impresora (estándar)\*

<b>Velocidad de impresión</b>	MP 4000B/MP 4000: 40 ppm MP 5000B/MP 5000: 50 ppm
<b>CPU</b>	RM7035C-533 MHz
<b>Interfaces estándar</b>	10BaseT/100BaseTX, USB 2.0
<b>Interfaces opcionales</b>	LAN inalámbrica IEEE 802.11a/b/g, Bluetooth, Gigabit Ethernet, IEEE 1284
<b>Capacidad de memoria</b>	Compartida con la memoria de la copiadora
<b>Protocolo de red</b>	TCP/IP, IPX/SPX, AppleTalk
<b>Sistemas operativos de red</b>	Windows Vista/2000/Me/XP/Server 2003, Netware 3.12, 3.2, 4.1, 4.11, 5.0, 5.1, 6, 6.5, UNIX; Sun Solaris, HP-UX, SCO OpenServer, RedHat Linux, IBM AIX, Mac OS 8.6 - 9.2x, OS X 10.1 o posterior, SAP R/3, NDFS Gateway, IBM iSeries/AS/400 con OS/400 Host Print Transform, Citrix Metaframe
<b>Utilidades</b>	Web SmartDeviceMonitor, SmartDeviceMonitor, Web Image Monitor, DeskTopBinder V2 Lite
<b>Lenguajes de descripción de páginas</b>	RPCS y PCL 5e/6 estándar y Adobe PostScript3 (opcional)

<b>Resolución de impresión</b>	Hasta 600 ppp (2400 ppp x 600 ppp con degradación)
<b>Fuentes para PCL 5e/6</b>	35 fuentes Intellifonts, 10 fuentes TrueType, 1 mapa de bits, 13 fuentes internacionales
<b>Fuentes para PS3</b>	136 fuentes PostScript
<b>Funciones estándar (unidad de disco rígido necesaria)</b>	Impresión de muestra, segura, en espera y almacenada
<b>Características opcionales</b>	Impresión directa en PDF

### Especificaciones del escáner (estándar)\*

<b>Velocidad de escaneo</b>	B/N: 50 ipm (a 200 ppp); Todo color: 29 ipm (a 200 ppp)
<b>Resolución de escaneo</b>	Hasta 600 ppp
<b>Escala de grises</b>	256 niveles
<b>Área de escaneo</b>	Hasta 11" x 17"
<b>Interfaces estándar</b>	10BaseT/100BaseTX Ethernet
<b>Interfaces opcionales</b>	LAN inalámbrica (802.11a/b/g), Gigabit Ethernet
<b>Protocolo</b>	TCP/IP, SMTP, SMB, FTP, POP3, NCP
<b>Capacidad de memoria</b>	Compartida con memoria de la copiadora
<b>Características estándar</b>	Escaneo a correo electrónico incorporado, unidad de disco rígido, carpeta, URL
<b>Formatos de archivo</b>	TIFF y PDF de una o varias páginas, PDF de alta compresión, JPEG de una página

**Nota: Escaneo en color, exclusión de color y PDF de alta compresión no están disponibles en los modelos MP 4000B y MP 5000B.**

### Especificaciones del fax (opcional)

<b>Circuito</b>	PSTN, PBX
<b>Compatibilidad</b>	ITU-T G3
<b>Resolución</b>	200 x 200/100 ppp (estándar) 400 x 400 ppp (opcional)
<b>Método de compresión</b>	MH, MR, MMR, JBIG
<b>Velocidad de escaneo</b>	0,40 segundos (LEF)
<b>Velocidad del módem</b>	33,6 kbps con recuperación automática
<b>Velocidad de transmisión</b>	G3: 3 segundos por página (compresión MMR) G3: 2 segundos por página (compresión JBIG)
<b>Memoria</b>	4 MB estándar (320 páginas) 28 MB como máximo (2240 páginas)
<b>Reserva de memoria</b>	1 hora
<b>Marcarones automáticas</b>	2000 (con unidad de disco rígido)
<b>Marcarones de grupo</b>	100 (hasta 500 números por grupo)
<b>Programación de código de identificación</b>	4 dígitos
<b>Teclas de función del usuario</b>	3 teclas
<b>Características estándar</b>	Acceso dual, rotación de imagen, capacidad de fax LAN*, fax de Internet (T.37)*, Fax IP (T.38)*, reenvío de fax a correo electrónico, unidad de disco rígido, carpeta*
<b>Características opcionales</b>	Operación simultánea de hasta 3 líneas (G3 x 3)

**Nota: El fax es estándar en los modelos MP 4000SPF/MP 5000SPF.**

### Funciones de seguridad (estándar)\*

<b>S/MIME, comunicación IPsec, cifrado de contraseña de impresión segura, cifrado de la libreta de direcciones, nivel de socket seguro SSL, autenticación Windows, LDAP y de usuarios, SNMP v3, cifrado de contraseña de PDF, PDF cifrado</b>
---

### Bandeja de un compartimiento BN3040 (opcional)

<b>Tamaño del papel</b>	De 5,5" x 8,5" a 11" x 17", de A3 a A5
<b>Gramaje del papel</b>	De 60 a 196 g/m <sup>2</sup> Bond
<b>Capacidad de papel</b>	125 hojas

### Unidad de acabado SR790 (opcional)

<b>Tamaño del papel</b>	De 5,5" x 8,5" a 11" x 17", de A5 a A3
<b>Gramaje del papel</b>	De 52 a 260 g/m <sup>2</sup> Bond (Bandeja de prueba) De 52 a 163 g/m <sup>2</sup> Bond (Bandeja de cambio)
<b>Capacidad de carga</b>	Bandeja de prueba: 250 hojas (8,5" x 11" o menor) 50 hojas (8,5" x 14" o superior) Bandeja de cambio: 1000 hojas (8,5" x 11" o menor) 500 hojas (8,5" x 14" o superior)
<b>Capacidad de engrapado</b>	50 hojas (8,5" x 11") 30 hojas (8,5" x 14" o superior)
<b>Posiciones de engrapado</b>	1 grapa/2 posiciones; 2 grapas/1 pos.
<b>Dimensiones</b>	10,7" an. x 20,5" prof. x 31,2" alt.

### Unidad de acabado de folletos SR3020 (opcional)

<b>Tamaño del papel</b>	De 5,5" x 8,5" a 11" x 17"
<b>Gramaje del papel</b>	De 52 a 163 g/m <sup>2</sup> Bond (Bandeja de prueba) De 52 a 256 g/m <sup>2</sup> Bond (Bandeja de cambio)
<b>Capacidad de carga</b>	Bandeja de prueba: 250 hojas (8,5" x 11" o inferior) 50 hojas (8,5" x 14" o superior) Bandeja de cambio: 2000 hojas (8,5" x 11") LEF 1000 hojas (de 8,5" x 11" a 11" x 17") SEF 100 hojas (5,5" x 8,5")
<b>Capacidad de engrapado</b>	50 hojas (8,5" x 11") 30 hojas (8,5" x 14" o superior)
<b>Posiciones de engrapado</b>	1 grapa/3 posiciones; 2 grapas/2 pos.
<b>Engrapado en el centro</b>	30 juegos (de 2 a 5 hojas) 15 juegos (de 6 a 10 hojas) 10 juegos (de 11 a 15 hojas)
<b>Dimensiones</b>	25,8" an. x 24,2" prof. x 37,8" alt.

### Unidad de acabado SR3030 (opcional)

<b>Tamaño del papel</b>	De 5,5" x 8,5" a 11" x 17"
<b>Gramaje del papel</b>	De 52 a 163 g/m <sup>2</sup> Bond (Bandeja de prueba) De 52 a 256 g/m <sup>2</sup> Bond (Bandeja de cambio)
<b>Capacidad de carga</b>	Bandeja de prueba: 250 hojas (8,5" x 11" o menor) 50 hojas (8,5" x 14" o superior) Bandeja de cambio: 3000 hojas (8,5" x 11") LEF 1500 hojas (de 8,5" x 11" a 11" x 17") SEF
<b>Capacidad de engrapado</b>	50 hojas (8,5" x 11") 30 hojas (8,5" x 14" o superior)
<b>Posiciones de engrapado</b>	1 grapa/3 posiciones; 2 grapas/1 pos.
<b>Dimensiones</b>	25,8" an. x 24,2" prof. x 37,8" alt.

### Bandeja de gran capacidad RT3000 (opcional)

<b>Tamaño del papel</b>	8,5" x 11", A4
<b>Gramaje del papel</b>	De 60 a 169 g/m <sup>2</sup> Bond
<b>Capacidad de papel</b>	1200 hojas x 1
<b>Dimensiones</b>	13,7" an. x 21,3" prof. x 11,4" alt.

### Unidad de alimentación de papel PB3040 (opcional)

<b>Tamaño del papel</b>	De 5,5" x 8,5" a 11" x 17", de A5 a A3
<b>Gramaje del papel</b>	De 60 a 169 g/m <sup>2</sup> Bond
<b>Capacidad de papel</b>	550 hojas x 2
<b>Dimensiones</b>	22,8" an. x 24,4" prof. x 10,2" alt.

### Bandeja de gran capacidad PB3050 (opcional)

<b>Tamaño del papel</b>	8,5" x 11", A4
<b>Gramaje del papel</b>	De 60 a 169 g/m <sup>2</sup> Bond
<b>Capacidad de papel</b>	2000 hojas x 1
<b>Dimensiones</b>	22,8" an. x 24,4" prof. x 10,2" alt.

### Opciones adicionales para MP 4000B/MP 4000/MP 5000B/MP 5000

Unidad de interfaz Bluetooth 3245, unidad puente BU3030, Copy Data Security Unit F, DOSS tipo I, gabinete FAC33, Fax 5000, convertidor de formato de archivo E, Interfaz G3 5000, placa Gigabit Ethernet A, teléfono 1018, Unidad de cifrado de disco rígido A, placa de interfaz IEEE 1284 tipo A, unidad de interfaz IEEE 802.11a/b/g tipo J, tarjeta Java VM F, Key Counter Bracket H, interfaz del contador opcional A, PostScript3 5000, kit de perforado 3260 (para SR3020 y SR3030), opción de acceso al escáner 4045, 32 MB de memoria de fax

### Opciones adicionales para los modelos MP 4000B/MP 5000B

Unidad de disco rígido 5000, kit de impresión mejorada 5000, unidad de impresora y escáner 5000, unidad de impresora RPCS 5000, kit de escáner mejorado 5000

### \*Opciones para Ricoh Aficio MP 4000B/MP 5000B

**RICOH**

www.ricoh-usa.com

Ricoh Americas Corporation, Five Dedrick Place, West Caldwell, NJ 07006  
Ricoh® y el logotipo de Ricoh son marcas comerciales registradas de Ricoh Company, Ltd. Windows® y Windows® 95/98/Me/NT4.0/2000/XP son marcas comerciales registradas de Microsoft Corporation. Macintosh®, Mac OS y AppleTalk® son marcas registradas de Apple Computer, Inc. Adobe® y PostScript® son marcas registradas de Adobe Systems, Inc. PCL® es una marca registrada de Hewlett-Packard Company. RPCS™ es una marca comercial de Ricoh Company, Ltd. Todas las demás marcas comerciales son propiedad de sus respectivos dueños. Impreso en los EE. UU. en papel reciclado. La velocidad de impresión puede verse afectada por el rendimiento de la red, las aplicaciones o la PC. Las especificaciones y las apariencias externas están sujetas a cambios sin aviso. Los productos se muestran con características opcionales.

Impreso en los EE. UU. en papel reciclado porque Ricoh cuida el medio ambiente.

